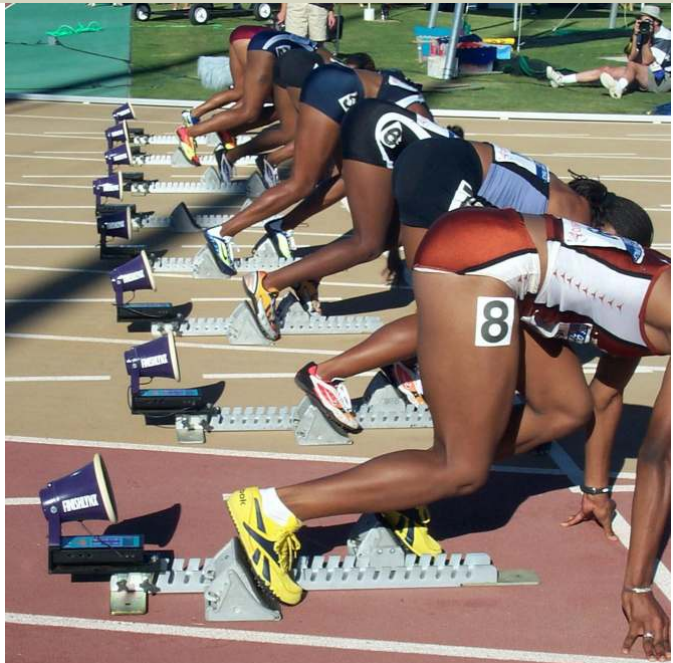




I.A.A.F. Artículo 161 Cláusula 2

En las competiciones a las que se refiere el Artículo 1.1(a), (b) (c) y (f), los tacos de salida tienen que estar conectados a un dispositivo que detecte las salidas falsas, aprobado por la IAAF. El Juez de Salidas y/o un Adjunto del Juez de Salidas designado deberán llevar auriculares que le permitirán escuchar claramente la señal acústica proveniente del aparato cada vez que detecte una salida falsa (por ejemplo, cuando el tiempo de reacción es inferior a 100/1000 de segundo). Tan pronto como el Juez de Salidas y/o Adjunto de Juez de Salidas designado oigan la señal acústica y si la pistola ha sido disparada o el aparato de salidas aprobado activado, habrá una anulación y el Juez de Salidas comprobará inmediatamente los tiempos de reacción en el dispositivo de salidas falsas con el fin de confirmar qué atleta/s es/son responsable/s de la salida falsa. Se recomienda encarecidamente este sistema para cualquier otra competición.



Reactime es el único Sistema de Detección de Salidas Falsas completamente inalámbrico que también puede utilizarse de manera modular como un Sistema de Entrenamiento de Reacción. Contrario a otros sistemas simples, Reactime no tiene "almohadilla de contacto", por lo que no puede ser engañado.

El sistema es fácil de utilizar y de fuerte construcción. Los sensores con batería o corriente alterna son impermeables y están diseñados para soportar las duras exigencias del ambiente de la pista.

Cuando se utilice como un sistema independiente de entrenamiento, ayuda a los velocistas a mejorar la técnica de salida, un modulo individual de Reactime puede ser utilizado para grabar y mostrar los tiempos de movimiento al disparo del atleta con una veracidad de 1/1000^{ma} de segundo.

El sistema Competition Reactime detecta salidas falsas (como define la IAAF en el artículo 162.2 y la USATF artículo 60.18)-además de una veracidad de 1/1000^{ma} de segundo-enviando inmediatamente una señal informando al Juez de Salidas.

Componentes

- 8 unidades de Sensor del Bloque con el modulo para el Parlante
- 8 Bases del Sensor del Bloque para su colocación en la mayoría de los tacos de salidas aprobados por la IAAF
- Centro de Comando del Sistema de Salidas Falsas
- Opción inalámbrica en todos los Sensores Taco de Salidas y el Centro de Comando del Sistema de Salidas Falsas
- Auriculares con micrófono para el Juez de Salidas y el Juez Adjunto
- Impresora en Línea para los Tiempo de Reacción
- Licencia del Software del Sistema Reactime de Salidas Falsas
- Unidad para Operar y Guardar el sistema
- Fuente de Alimentación y Cargador para el Sistema Reactime de Salidas Falsas
- 8 Baterías Externas para los Sensores del Bloque
- Maletines de Transporte
- Todos los cables necesarios para permitir la operación alambrada y inalámbrica

Software disponible en varios idiomas: Inglés, Francés, Italiano, Español, Ruso, Alemán – otros idiomas (hasta aquellos basados en caracteres) están disponibles

REACTIME

- Medición de los tiempos de reacción a 1/1000^{ma} de segundo
- El mecanismo de detección se adhiere virtualmente a todos los tacos de salida actuales.
- El Centro de Comando del Juez de Salidas es liviano y portátil
- Operado por baterías recargables, o Corriente Alterna
- Todos los atletas escuchan los comandos del juez de salidas o el sonido del disparo simultáneamente
- Incluye los cables requeridos así como los auriculares para el Juez de Salidas y el Adjunto
- 100% de integración con el sistema de cronometraje FinishLynx, incluyendo la habilidad de almacenar los tiempos de reacción de los atletas en el área de resultados de Finishlynx y ser impreso con los resultados
- Adaptadores inalámbricos opcionales eliminan la necesidad de la colocación de cables hasta cada taco de salida
- El Software Reactime para Windows permite almacenar las ondas de potencia de todos los atletas en la carrera preparando una grafica, comparando, ser guardado e impreso
- Impresora en línea permite imprime los tiempos de reacción de los atletas al momento de cada salida

REACTIME PARA ENTRENAMIENTO

- Se utiliza la misma tecnología en el Sistema de Entrenamiento Reaction-Time y el Sistema de Campeonato de Detección de Salidas Falsas. Compre un sistema de entrenamiento hoy y simplemente actualice al Sistema Campeonato mas adelante.
- Veracidad de 1/1000^{ma} de segundo
- Descarga de los rastros de reacción para una análisis detallado de la partida
- Operado por baterías recargables
- Compatible virtualmente con cualquier taco de salida
- No puede ser “engañado” como otros sistemas
- Comandos de salida del sistema de entrenamiento pueden ser personalizados
- Fuerte construcción, impermeable, diseñado para resistir los rigores del uso diario
- Los velocistas que lideran el deporte a nivel mundial han demostrado que sus tiempos de reacción mejoran al entrenar, y ReactTime puede ser el pilar del el proceso de entrenamiento
- Puede ser operado por una persona que ofrezca los comandos de salida y realice un disparo, o, con la opción del parlante, puede ser pre-programado para ofrecer los comandos “A sus marcas”, listos y el sonido de la pistola. El tiempo de las instrucciones es al azar dentro del rango programable.
- Dos Sistemas Personales de Entrenamiento pueden ser vinculados para un entrenamiento competitivo. Puede ser conectado a foto celdas o al sistema de FinishLynx para un cronometraje total de velocidad.
- Proteja su inversión. Unidades Personales de ReactTime pueden ser utilizadas como componentes de un sistema completo de detección de salidas falsas
- Datos de toda la sesión del entrenamiento, incluyendo las ondas de potencia, pueden ser almacenadas en la unidad y ser recuperadas luego en tu propia PC utilizando el Personal ReactTime software

